


MAKİNE ÖĞRENMESİNE GİRİŞ OKULU

24-25 | ŞUBAT



Etkinliğin uygulamalı ele alınacak konuları:

- Lineer Regresyon
- Lojistik Regresyon
- Derin Sinir Ağları
- Evrişimli Sinir Ağları

Etkinliğin seminer konusu :

- X-ray Görüntülerinin Evrişimli Sinir Ağları ile Sınıflandırılması (121C090 No'lu proje çalışmaları ve ön çıktıları)

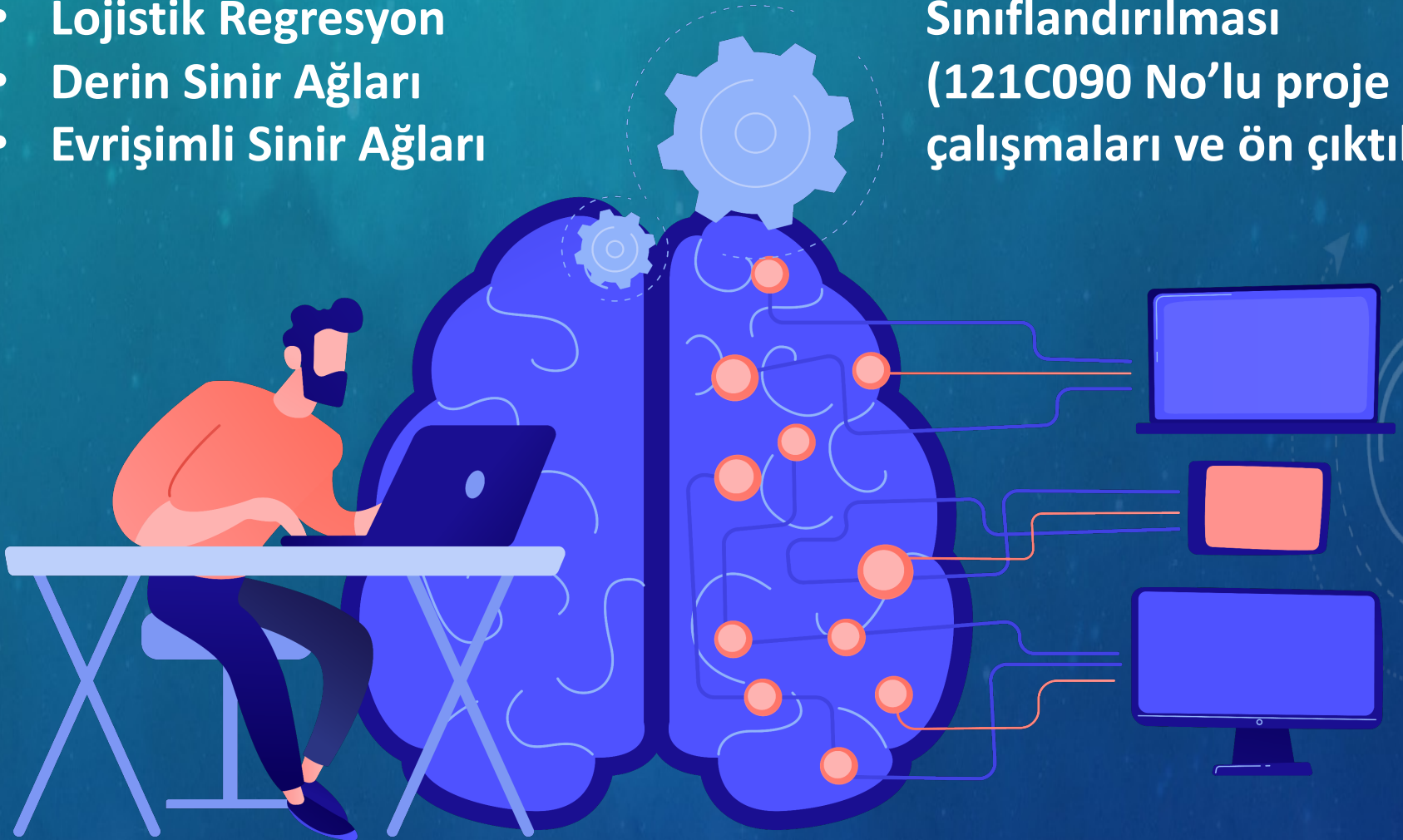


Image: Turhost Blog

[Detaylı bilgi ve başvuru için](#)



Düzenleme Kurulu:

Dr. Öğr. Üyesi Hale SERT

Dr. Başak EKİNCİ

Osman BAYRAKTAR

Emirhan AKKUŞ

Yağız Arda TERKOS